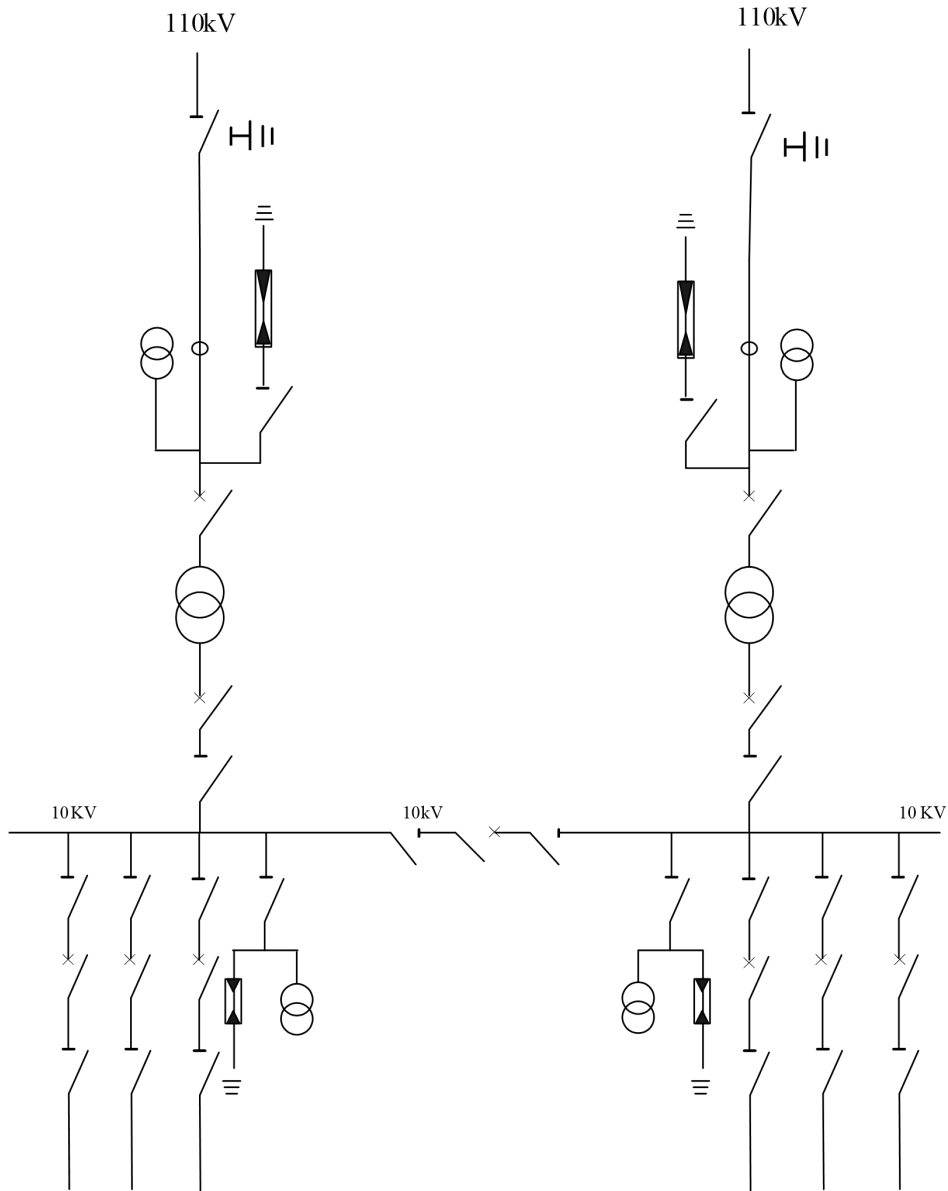


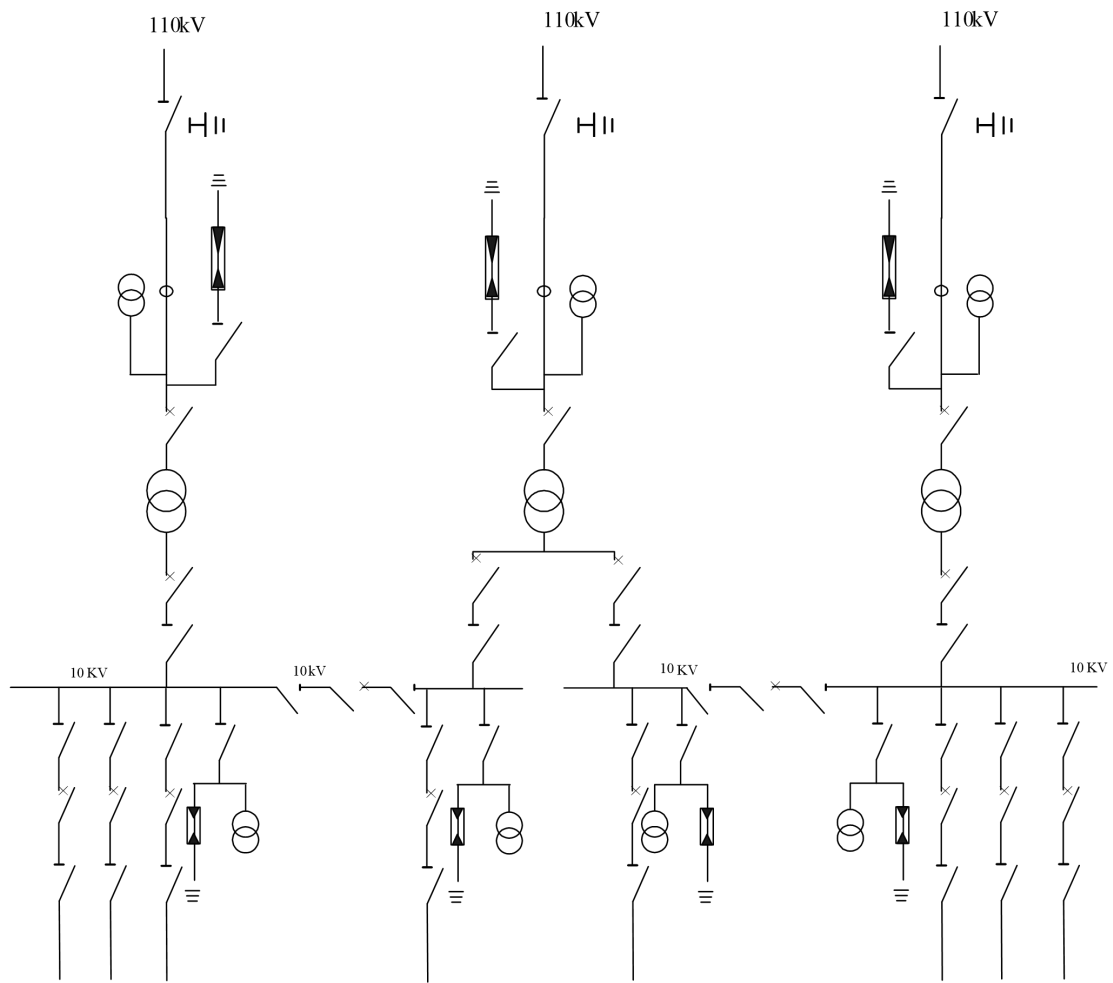
110kV 用户内部受电变配电所典型主接线图

1、110kV 供电，二组线路变压器组接线



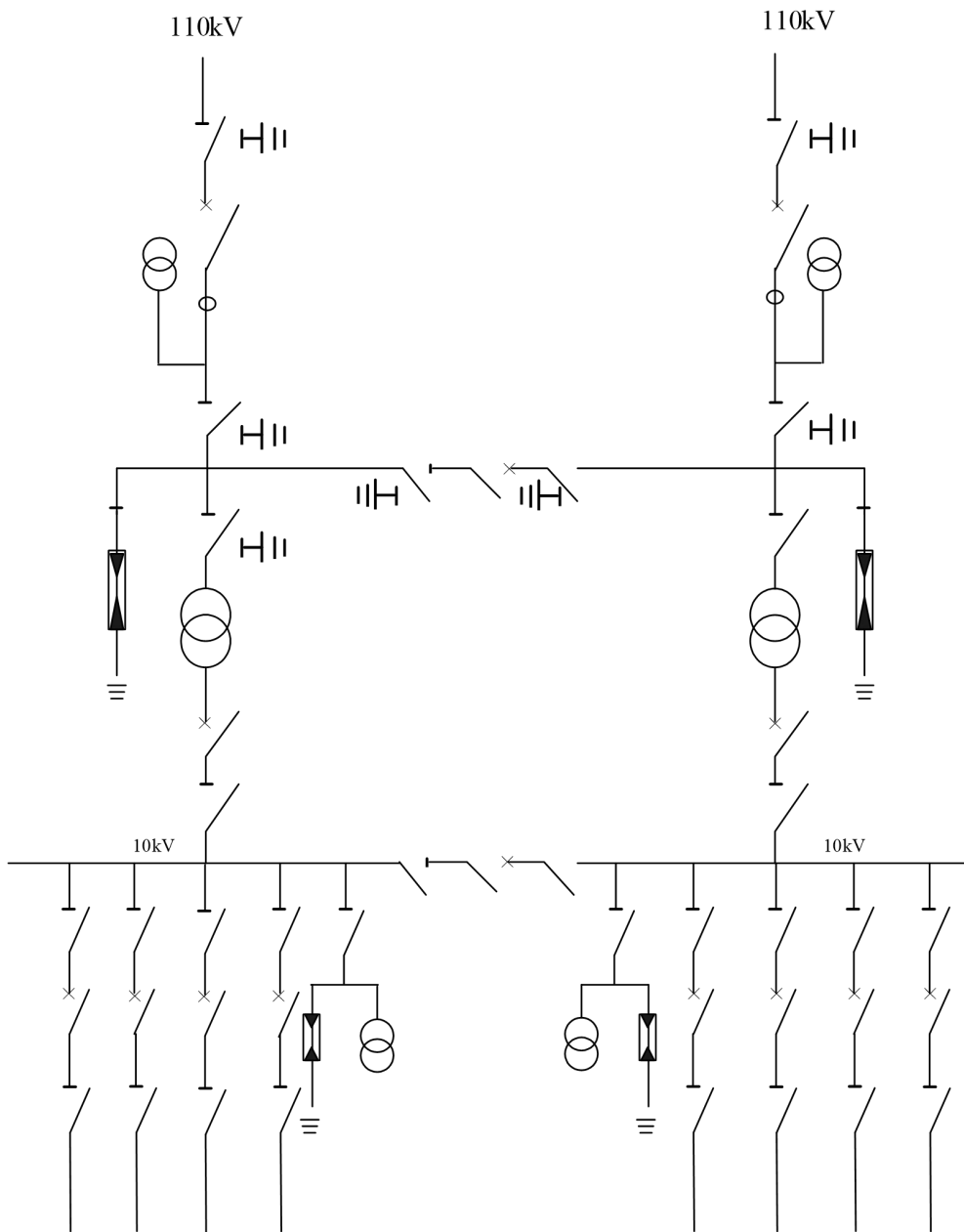
供电电源	110kV 两路常用电源供电，两路供电线路应至少满足接自电源变电站的不同母线段。
受电设备	两台变压器。
适用用户	大、特大容量用户，可有重要负荷。
说明	可设备用电源自动投入保护

2、110kV 供电，三组线路变压器组接线



供电电源	110kV 三路常用电源供电，三路供电线路应有两路来自不同电源变电站，任意两路不能来自同一段母线。
受电设备	三台变压器。
适用用户	大、特大容量用户，可有重要负荷。适用于重要用户的多回路供电。
说明	10kV 侧设四分段，大容量主变根据设备选型可设分段

3、110kV 供电，内桥接线



供电电源	110kV 两路常用电源供电，两路供电线路应至少满足接自电源变电站的不同母线段。
受电设备	两台变压器。
适用用户	大、特大容量用户，可有重要负荷。如一级重要用户
说明	采用内桥接线需要论证必要性，